

## Nos contrats de services

Les contrats de services Tournaire Équipement sont des solutions de services personnalisées qui combinent plusieurs de nos services en fonction de vos besoins spécifiques. Pour maximiser vos performances et réduire vos coûts d'exploitation, ces contrats vous apportent une plus grande tranquillité d'esprit en réduisant le risque de pannes inattendues. Ils vous apportent aussi une meilleure maîtrise de votre budget de maintenance.

**À partir de nos 3 niveaux de service standardisé 1, 2 et 3 étoiles, vous pouvez personnaliser vos contrats de services en fonction de vos besoins réels avec nos experts.**

Nos contrats de service (base annuelle)	★	★★	★★★
Formation des opérateurs	●	●	●
Visite annuelle	●	●	●
Support maintenance curative	●	●	●
Priorité SAV, dépannage & pièces détachées	●	●	●
Visite bi-annuelle	-	●	●
Support maintenance préventive	-	●	●
Audit de fonctionnement équipements / unité	-	●	●
Support à la gestion du parc installé	-	●	●
Support à la mise en conformité réglementaire (ATEX / DESP)	-	●	●
Support à la gestion documentaire	-	●	●
Extension de la période de garantie *	-	-	●
Assistance à distance **	-	-	●
Stock exclusif de pièces détachées	-	-	●

\* Doit être mise en œuvre dans un délai inférieur à 12 mois après mise en service de l'unité complète.

\*\* Doit être mise en œuvre à la conception de l'unité, ou faire l'objet d'un audit d'ajustement de l'existant.

*Chez Tournaire, nous sommes Engagés, Protégés et Impliqués pour la sécurité de tous.*

## Notre Engagement Sécurité

### Gestion sécurité

- Mise en place et respect des plans de prévention interne et externe.
- Personnels qualifiés et habilités.
- Gestion des personnels sous-traitants.

### Moyens mise en œuvre

- Gestion des habilitations et des formations en continu (production, manutention, levage, sécurité)
- Amélioration continue de nos processus qualité AFAQ / MASE / RSE.

## 4 règles d'or priorités absolues

- Sécurités des personnels et de l'environnement.
- Respect strict des consignes sécurités interne et externe.
- Encourager les bons comportements.
- Tous responsables.



Mars 2019 - Photos : Tournaire, J L'Héritier, Faella, Sonic Blue



L'expert du traitement des matières premières naturelles.

## INGÉNIERIE

### DOMAINES D'APPLICATION

PARFUMERIE ET ARÔMES  
INGRÉDIENTS ALIMENTAIRES  
PHARMACIE SANTÉ  
COSMÉTIQUES  
CHIMIE

- ▶ 180 ans de maîtrise des procédés industriels.
- ▶ Des solutions performantes et compétitives.
- ▶ Le support d'une équipe d'experts par métier.
- ▶ Plus de 1 000 unités complètes de transformation de la matière naturelle, réalisées depuis 1833.



DEPUIS 1833

70, route de la Paoute - Le Plan  
CS 71004 - 06131 Grasse Cedex France  
Tél. +33 (0)493 09 34 34 - Fax +33 (0)493 09 34 56  
equipement@tournaire.fr



DEPUIS 1833



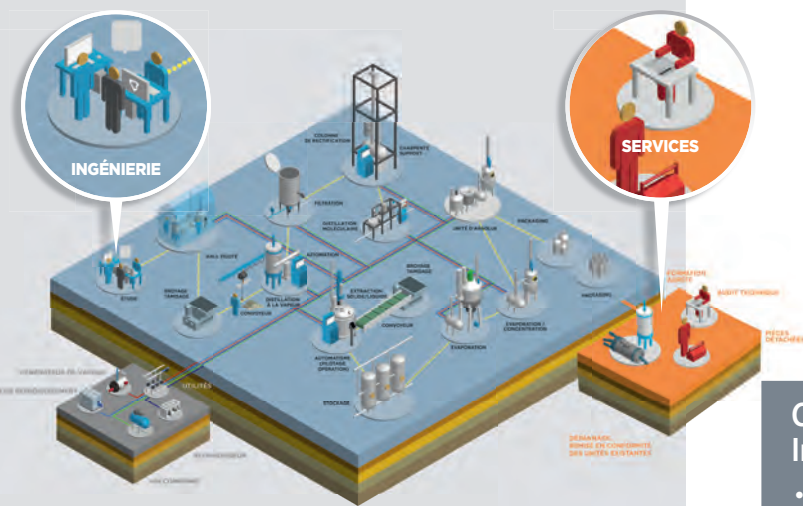




Fondé en 1833, Tournaire est né avec les premiers distillateurs de plantes à parfum de Grasse.

Chaudronnier à l'origine puis fabricant d'alambics, d'extracteurs modernes, d'estagons en cuivre puis en aluminium, Tournaire a continuellement renforcé son savoir-faire avec l'évolution de la parfumerie et en fonction des besoins spécifiques de ses clients.

« Associate Member of the IFEAT » depuis 2018.



### Valeur ajoutée Tournaire

Partenaire de référence dans le domaine du traitement des matières premières naturelles, en 2018, la Division Équipement de Tournaire a fortement étoffé et développé son offre de « **Service Ingénierie** », en réponse à une forte demande du marché et aux souhaits de ses clients pour élaborer des traitements de solutions spécifiques et adaptées à leurs besoins.

Par son **expérience**, bâtie sur plus de 180 années, Tournaire Équipement réalise des **projets « clés en mains »**. Nous sommes capables de proposer des missions d'assistance en maîtrise d'œuvre par un **accompagnement total**, que ce soit dans les phases amont de pré-étude, ou au suivi, contrôle des travaux et réception de l'ensemble des lots, incluant les dossiers « DOE ».

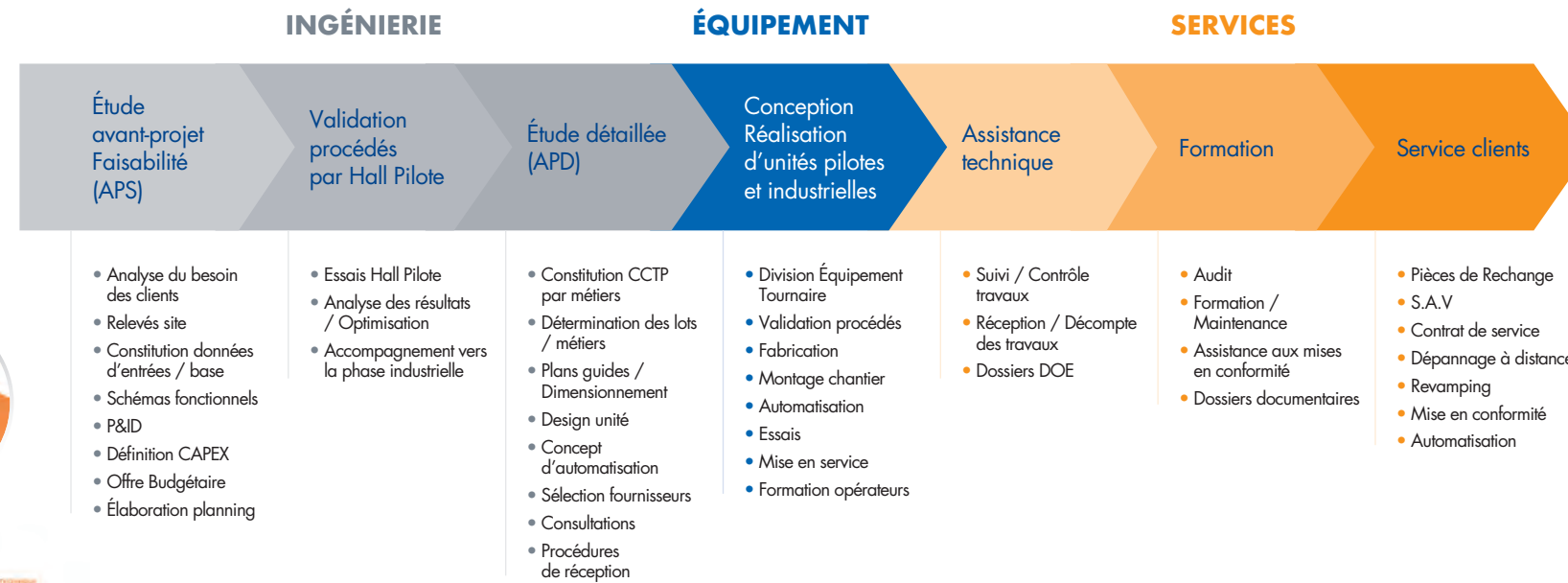
Ces prestations, autour du cœur du process maîtrisé par les experts de « Tournaire Équipement », sont assurées par nos ingénieurs spécialistes avec le support de partenaires dédiés par métier tels que les prestations autour des contraintes de génie civil, des Structures métalliques / Passerelle et accès opérateurs, des utilités, des alimentations automatisées pour le traitement du « Chargement - Déchargement des produits », de l'automatisme, etc.

Tournaire bénéficie également d'une **renommée internationale** : excellence, robustesse, qualité des matériaux de construction sont les qualificatifs qui définissent les équipements Tournaire à travers le monde.

# INGÉNIERIE & SERVICES

« *Votre succès est notre engagement* »

Tournaire est présent auprès de ses clients sur le cycle de vie des projets industriels.



- Analyse du besoin des clients
- Relevés site
- Constitution données d'entrées / base
- Schémas fonctionnels
- P&ID
- Définition CAPEX
- Offre Budgétaire
- Élaboration planning

- Essais Hall Pilote
- Analyse des résultats / Optimisation
- Accompagnement vers la phase industrielle

- Constitution CCTP par métiers
- Détermination des lots / métiers
- Plans guides / Dimensionnement
- Design unité
- Concept d'automatisation
- Sélection fournisseurs
- Consultations
- Procédures de réception

- Division Équipement Tournaire
- Validation procédés
- Fabrication
- Montage chantier
- Automatisation
- Essais
- Mise en service
- Formation opérateurs

- Suivi / Contrôle travaux
- Réception / Décompte des travaux
- Dossiers DOE

- Audit
- Formation / Maintenance
- Assistance aux mises en conformité
- Dossiers documentaires

- Pièces de Rechange
- S.A.V
- Contrat de service
- Dépannage à distance
- Revamping
- Mise en conformité
- Automatisation

### CAPEX : Investissement

- Une performance globale.
- Une optimisation des délais.
- Une exploitation optimale.
- Une qualité.
- Un investissement maîtrisé.
- Une gestion des risques optimale.

Un service d'exception

Une culture de management projets

Une capacité d'Ingénierie adaptée



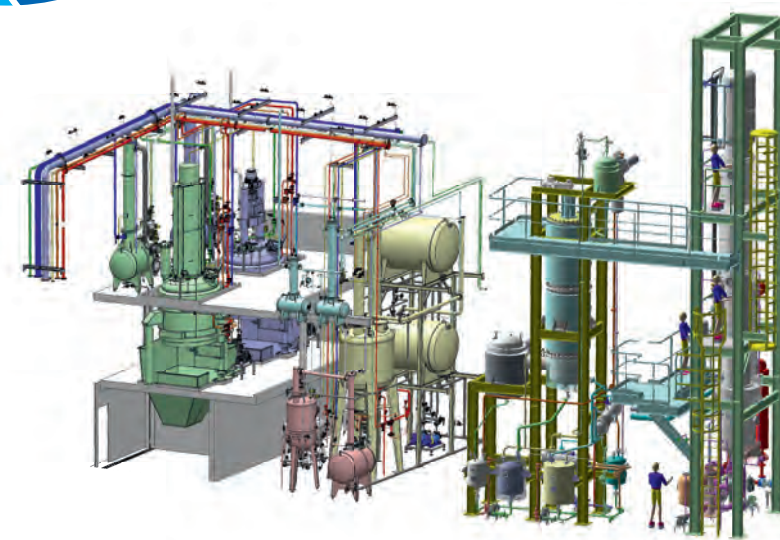
Un réseau de partenaires spécialisés

Équipement

### OPEX : Exploitation

- Maîtrises des contraintes réglementaires / Mise en conformité (DESP/ATEX...).
- Optimisation parc installé.
- Durée de vie optimisée / plan de maintenance.
- Contrats de services adaptés (3 niveaux : 1, 2, 3 étoiles).
- Revamping / Automatisation.

Partant des matières premières jusqu'au produit final, Tournaire fournit une solution adaptée.



Unité complète (Extraction, évaporation, rectification et distillation moléculaire)

### Une capacité d'Ingénierie adaptée

- Prestations d'assistance complète ou spécifique durant les phases amont / exécution / aval.
- Accès au « hall pilote » pour validation des procédés engagés à travers des essais.
- Conception et développement de solutions mécaniques.
- Détermination des calculs pour les massifs de génie civil.
- Détermination des calculs de structure métallique.
- Réalisation des plans de détail pour fabrication des structures métalliques.
- Fabrications des équipements environnants au cœur des unités de process.
- Supervision de l'installation et de la mise en service de vos unités au fond de l'appareil.



### Un réseau de partenaires spécialisés dont :

- Calculs génie civil et de structure métallique : CRCT Provence, SDT...
- Construction de convoyage automatisé : CROIX, DENIS, NEU...
- Chaudronnerie inox & mécanique : CICR, TESTE, VINOLAS...
- Automatisation des équipements périphériques et des unités process unités complètes, et services clients (unités existantes) : ACTEMIUM, AGI Autom...
- Tuyauterie (Préfabrication atelier & raccordement sur site) : IDEM, AGT...
- Large panel de fournisseurs partenaires tels que : SAMSON, ENDRESS & HAUSER, GROSCLAUDE, WILMARK...



### La Division Tournaire Équipement

- Concepteur d'une gamme la plus complète et performante du secteur.
- Fabrication des principaux équipements de process.
- Mise à disposition de son hall pilote pour campagne d'essais produits.
- Unités clés en mains avec « piping et automatisation ».
- R&D extraction subcritique, distillation moléculaire



### Une culture de management projets

- Interlocuteur Pilote de projet « unique ».
- Travail d'équipe spécialisée en réseau.
- Processus intégrant des outils de pilotage et de suivis performants :
  - Gestion & coordination « plan d'action » avec suivi hebdomadaire
  - Suivi & coordination de la gestion des analyses de risque.
- Maîtrise des coûts / délais & gestion des actions correctives anticipées.



### Un service d'exception

- Une structure dédiée au « service clients ».
- Audit, formation, assistance aux dossiers « documentaires » (ATEX, DESP).
- Une équipe de techniciens expérimentés et habilités.
- Une offre sur mesure pour les contrats de services (1 à 3 étoiles).
- Audit de fonctionnement.
- Mise en conformité des équipements.
- Revamping des équipements.
- Optimisation des équipements (automatisation).
- Dépannage à distance.
- SAV et gestion des pièces détachées.

